

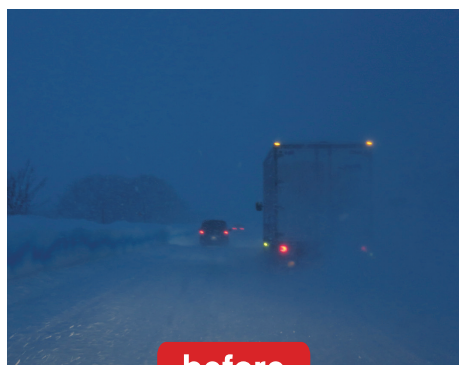
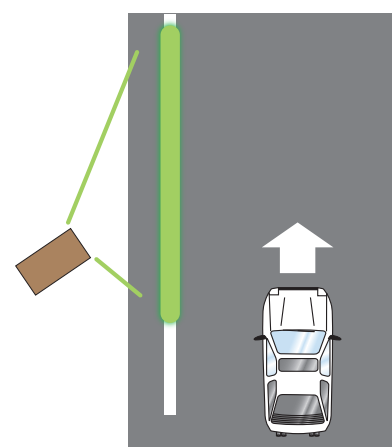
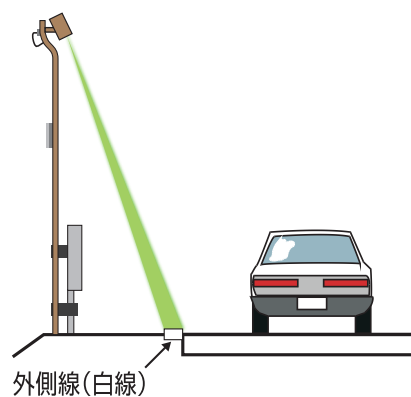
雪道の視程障害の最後の決め手! 帯状ガイドライト

【特許第5982325号】

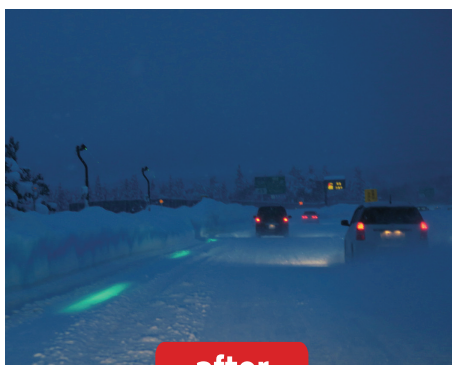
H26年度 土木学会東北支部 技術開発賞受賞

視程障害時にドライバーに 走行位置を示すことで、運転支援を行います。

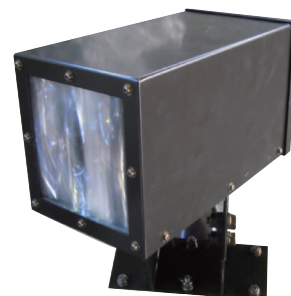
吹雪・降雪・ホワイトアウトなどの走行時に視界不良や真っ白な路面状況でどこを走って良いか分からない時に、路肩ライン位置を表示し、運転支援を行います。



before

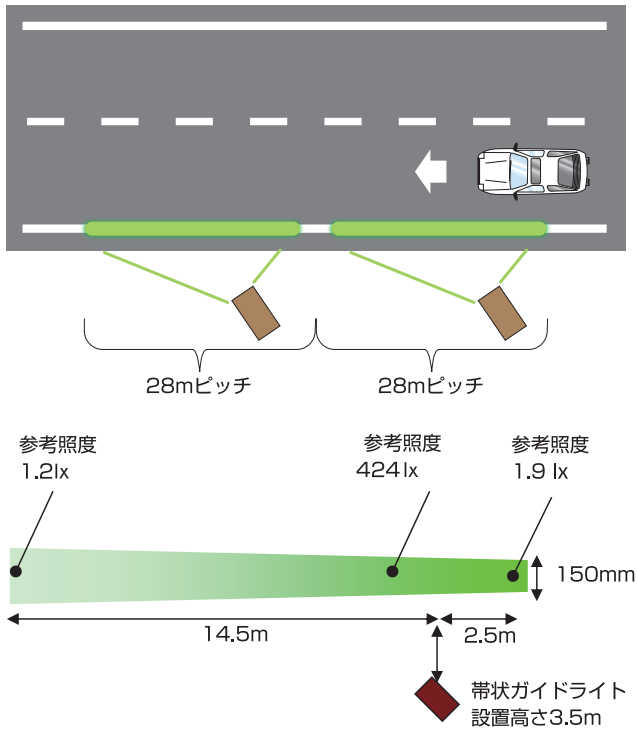


after

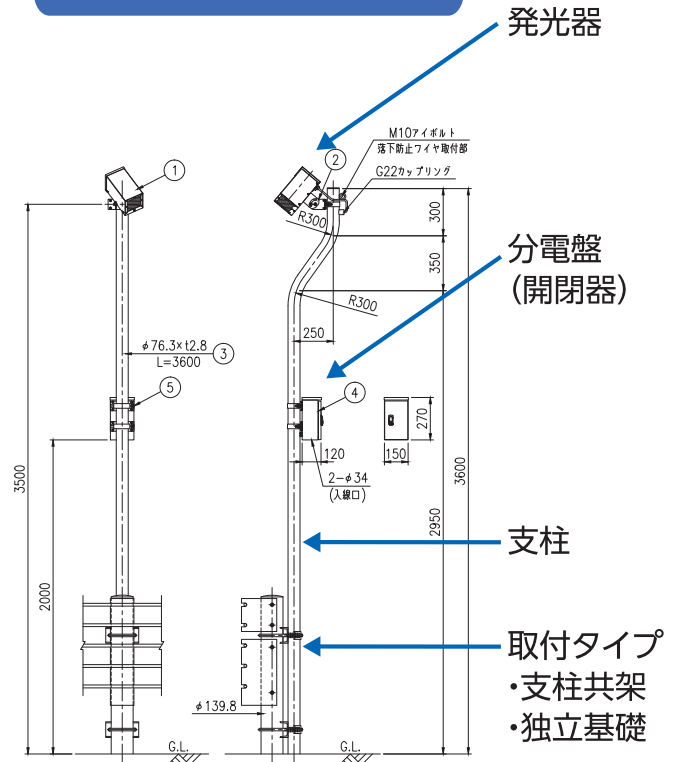


株式会社ネクスコ・エンジニアリング東北

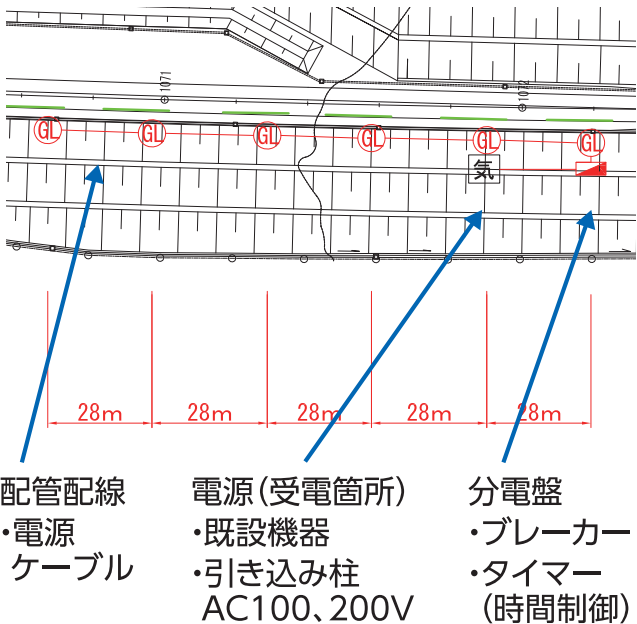
設置間隔



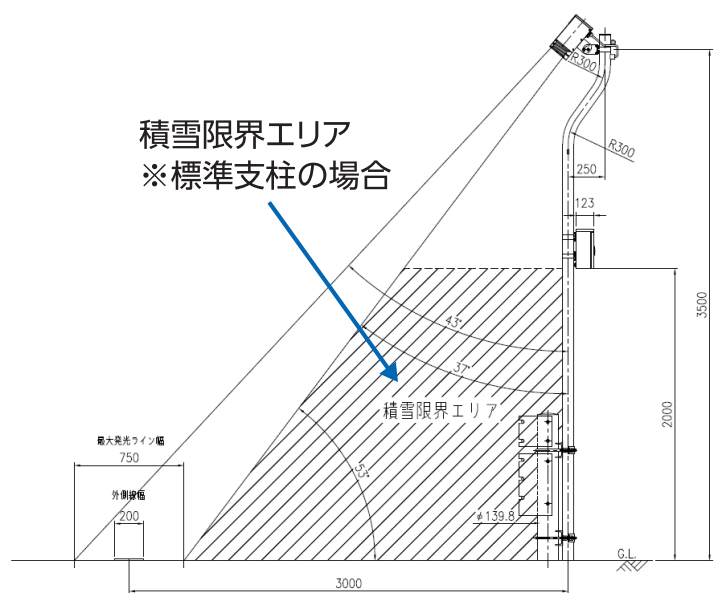
機器構成図



電源系統



路肩の雪堤範囲



お問い合わせ先

株式会社ネクスコ・エンジニアリング東北
〒980-0013 宮城県仙台市青葉区花京院2-1-65 花京院プラザ
TEL: 022-713-7277(代) FAX: 022-721-1259
窓 口: 技術開発営業部 技術開発営業課
技術担当: 施設技術部 施設技術課

共同開発会社

積水樹脂株式会社

事業本部 交通・景観事業部
〒105-0022 東京都港区海岸1丁目11番1号
TEL: 03-5400-1847 FAX: 03-5400-1804
URL <http://www.sekisuijushi.co.jp>